

【玩美家族】美加雙城 | 溫哥華、酒莊品酒、西雅圖、星巴克創始店、德國小鎮 8 日

★★本旅遊團聯合出團(PAK)，行程將以【玩美加族】名義出團，此行程為各家旅行社共同銷售，出團方式由 PAK 名義出團，但報名旅客權益由本公司負責，旅遊有保障，報名機位及是否確認出團請洽服務人員，造成不便之處，敬請見諒。★★

本團為限量促銷團，把握機位，盡快報名！！！！  
打破市場最低價，一此走訪加拿大—溫哥華、美國—西雅圖。

## 設計理念

About

### 深度暢遊美加西岸兩大城市~ 西雅圖 及 溫哥華。

美加雙城之旅，從多元文化的溫哥華開始～

溫哥華市區別錯過，史丹利公園、蓋市鎮、格蘭威爾島等必遊景點，都有安排。

溫哥華特別安排一日自由活動，想去哪裡就去哪！

隨後，前往地靈人傑的西雅圖展開，這座兼具科技與美麗於一身的【翡翠之城】

美國十大著名瀑布之一【斯諾誇爾米瀑布】、異國氛圍【德國小鎮~萊溫芙絲鎮】。

漫遊於星巴克的誕生地，品味當地咖啡文化，西雅圖心臟~【派克市場】魚販~丟魚秀不要錯過!

西雅圖地標【太空針塔】，60 年前的超現代建築，與其合照一張打卡不錯過!

西雅圖 Premium Outlets，大力血拚，為您的行李添好添滿戰利品～。

## 特殊體驗

Experience

### 特別安排~ 鷺島酒莊品酒體驗 LuLu Island Winery

穿梭在酒莊內探索美酒製作的神秘面紗，並了解酒莊的豐富歷史後，接著品嚐美酒，超過 30 年製酒技術，冰酒清甜順口，為最佳伴手禮選擇之一。



# 加拿大景點

Canadian Attractions

## 溫哥華 加拿大西岸最大城市

氣候溫和，四季宜人，市內草地常綠、繁花似錦，有許多城市公園，其中史丹利公園為北美中最大城市公園之一，行程走訪當地特色景點史丹利公園、蓋士鎮、加拿大廣場、格蘭威爾島、維多利亞～城市與郊區風景一網打盡。



溫哥華市區 被譽為世界上最適宜居住的城市



### 蓋士鎮

又稱 煤氣鎮 (Gastown)，著名的蒸汽鐘與維多利亞風格建築和鵝卵石街道，是溫哥華的發源地，這裡除了擁有豐富歷史，現在開立各種精品店、俱樂部和氣氛絕佳的餐廳，無疑是溫哥華最熱鬧的地區之一。



### 加拿大廣場

加拿大廣場是溫哥華市中心的標誌性建築，是來溫哥華遊客的必到之地。加拿大廣場上的整棟建築設有五星級泛太平洋酒店、會議中心、溫哥華世貿中心、以及全球首座永久性IMAX3D 影院的所在。



### 史丹利公園

是加拿大最大與北美第三大市立公園，有著海灘、濕地沼澤、針葉林、海灣美景、自然生態，是當地人假日遊憩的主要區域。

## 溫哥華自費活動 北溫哥華一日活動



## 美國景點 American Attractions

西雅圖以「西雅圖夜未眠」這部電影聞名於世

這裡不是威尼斯，但處處可見湖泊海洋；這裡不是紐約，卻住著世界首富；這裡不是巴黎，浪漫氣氛仍絲毫不減。這裡正是美國西北最熱鬧的城市【西雅圖】。這麼美、這麼浪漫的城市，值得您來訪體驗。



西雅圖市區科技與浪漫並存的城市，值得您來細細品味



### 派克市場

派克市場 Pike Place Market 是西雅圖最知名景點，起源於 1907 年，一百多年的歷史，仍然歷久不衰、熱鬧非凡，市場內著名的飛魚秀、與瑞秋小豬合影、品嚐市場內美食。



### 口香糖牆

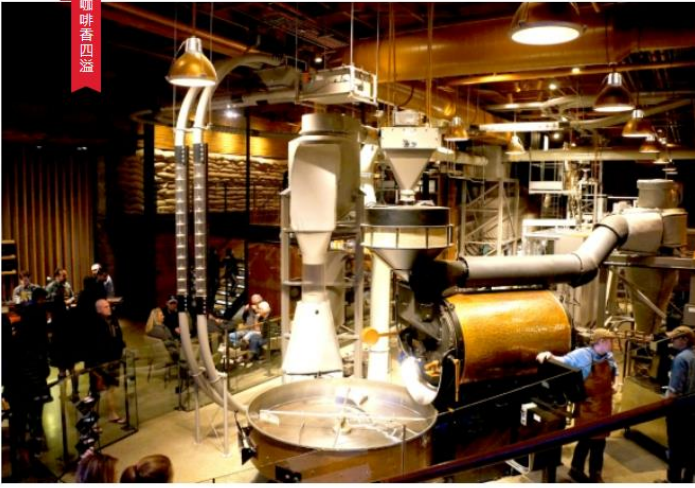
位於派克市場內，牆上粘滿了上百萬塊嚼過的口香糖，被稱全球最噁心景點。有興趣的話，可以加入創作行列~



### 星巴克創始店

星巴克第一間創始店於 1971 年創立，起初在西雅圖只有六家店面，到現在遍步全球各地都有店面，門口招牌還是掛著最原始的雙尾人魚 LOGO。

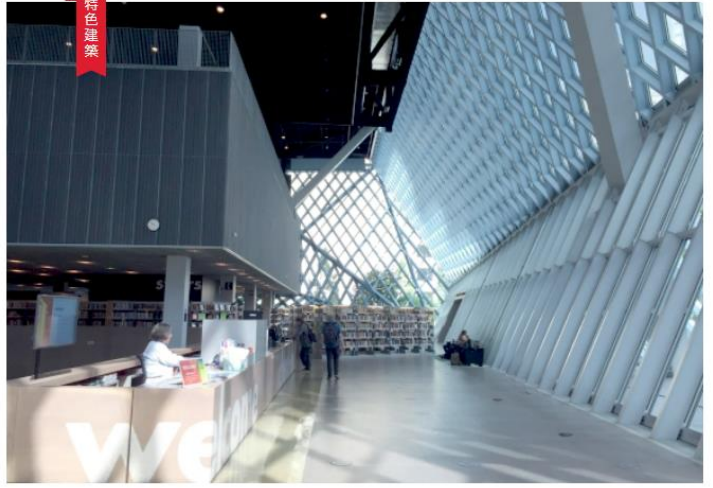
咖啡香四溢



### 星巴克烘培坊

全球第一間星巴克典藏咖啡烘培店 Starbucks Reserve Roastery，是一個合併了咖啡、烘焙工廠的星巴克概念店，店內陳設多種類型咖啡豆，特色星巴克杯，是絕佳採買紀念杯的好地方。

特色建築



### 西雅圖中央圖書館

西雅圖中央圖書館是由世界著名的荷蘭建築師 Rem Koolhaas 設計，由 11 層的玻璃和鋼鐵組成的建築，不僅獲得建築獎外，裡面的圖書館藏書系統是圖書館界的表率，親臨現場才能感受到這棟建築如同大腦般活躍精緻。

Shopping



### 西雅圖名牌大賣場

西雅圖血拚首選 Seattle Premium Outlets，在這裡集結各大品牌出清商品，時不時的特惠價格令人腎上腺素上升，愛購物的你，帶第二件行李來裝戰利品~準沒錯。

風光明媚

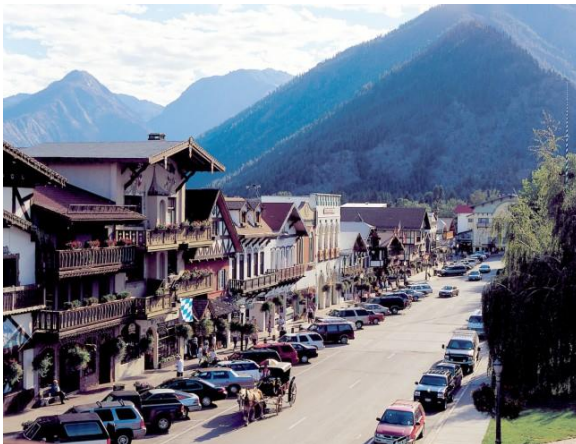


### 煤氣廠公園

公園的前身實際上是一個煤氣廠，停工後於 1975 年在一位市政府官員的遊說之下被改建為公園，公園有一片綠草如茵的山丘，是看日落以及西雅圖城市天際線的絕好去處。

### 德國小鎮 Leavenworth

西雅圖近郊約 2 小時車程的萊溫芙絲鎮，如同有任意門一般的來到宛如德國南部巴伐利亞風味的小鎮，每年 11 月中~12 月小鎮會布置各式各樣的聖誕節裝飾，變成絢爛的聖誕小鎮。



## 斯諾誇爾米瀑布 Snoqualmie Falls

美國十大瀑布之一，名字源自於印第安語，意思是「月亮」，這條瀑布在當地的印第安人心中擁有著至高無上的地位，他們視斯諾誇爾米河為生命的源泉，瀑布也是華盛頓州最受歡迎的自然景點之一。




### 行程贈品 Giveaway

本活動提供行李箱束帶「每人乙份」為計算基準，款式依照現場提供為主。(湊票、嬰兒；恕不適用此活動範圍)



每人一條行李束帶

※以上所有圖為示意圖，所有旅遊內容、行程、班機、飯店以行前說明會資料為依據。

第 1 天	桃園國際機場  西雅圖 (BR26 TPE 23:40SEA19:30)
	今日集合於桃園國際機場，滿懷憧憬搭機飛往有常綠之州美譽的美國華盛頓州，全州半數以上的地區有綠色植物覆蓋，還有三座國家公園，各擁有獨特的風光與奇景，是美國西岸三大門戶之一的西雅圖。抵達後前往飯店住宿。
	餐 食：早餐／XXX 午餐／XXX 晚餐／XXX

	<p>旅館：BEST WESTERN SEATTLE 或 COUNTRY INN AND SUITES BY RADISSON 或 HAMPTON INN SEATTLE 或同級</p>
<p>第 2 天</p>	<p>西雅圖 - 溫哥華【史丹利公園·格蘭維爾島·蓋士鎮·加拿大廣場·鷺島酒莊】</p> <p><b>史丹利公園 Stanley Park</b> (入內參觀) 被譽為是「溫哥華之肺」，園內有海濱路徑，漫步於公園內，令人心曠神怡。靠海處，聳立著印地安人的圖騰柱，每個圖騰都有美麗的神話故事。</p> <p><b>格蘭維爾島 Granville Island</b> (下車參觀) 格蘭維爾島在都市發展後吸引了許多藝術家進駐，除了假日街頭藝人的精采表演，還有當地人喜愛的大眾市場及許多風格店家。想融合溫哥華人的生活，一定要來這裡看看。您可在格蘭維爾島上自行發掘特色餐廳，嘗鮮品嚐各式料理，讓您體驗當地人生活與樂趣。</p> <p><b>蓋士鎮 Gas Town</b> (下車參觀) 蓋士鎮是溫哥華的發源地，而此座蒸汽鐘是全世界第一座以蒸氣發動的鐘，每十五分鐘會鳴一次氣笛，而每小時會發出報時聲，全世界很多遊客都慕名而來。</p> <p><b>加拿大廣場 Canada Place</b> (下車參觀) 獨樹一幟的白色五帆型屋頂與蔚藍海天相輝映，是溫哥華最主要的地標之一，也是遊輪的停靠碼頭。</p> <p><b>鷺島酒莊 LuLu Island Winery</b> (下車參觀) 穿梭在酒莊內探索美酒製作的神秘面紗，並了解酒莊的豐富歷史後，接著品嚐美酒，超過 30 年製酒技術，冰酒清甜順口，為最佳伴手禮選擇之一。</p> <p>餐 食：早餐／飯店早餐 午餐／方便遊玩，敬請自理 晚餐／中式七菜一湯</p> <p>旅館：ACCENT INNS VANCOUVER AIRPORT 或 ABERCRON INN 或 GRAND PARK HOTEL VANCOUVER AIRPORT 或 同級</p>
<p>第 3 天</p>	<p>溫哥華【全日自由活動】《建議自費行程: 北溫一日遊 CAD\$170/每人》</p> <p>&lt;建議自費行程&gt; <b>北溫一日遊(含晚餐) CAD\$170/每人</b> 行程內容: 飯店出發~ 范度森植物園、海上巴士 Seabus 體驗、蘭斯黛爾碼頭市場(午餐自理)、琳恩峽谷森林公園吊橋、卡皮拉諾鮭魚繁殖中心、克里夫蘭水庫、海濱公園碼頭欣賞溫哥華夜景、晚餐:中式合菜，結束返回飯店。 **出發時間依照領隊公布為主，行程約 10-11 小時**</p> <p><b>【范度森植物園】</b> 建於 1971 年，花園佔地 55 英畝 (22 公頃)，種植有來自世界各地的花草樹木，還設有以各國風情為主題的花園。園內四季景色各異，開滿了來自世界各地的花朵。植物園如詩如畫，可以恣意欣賞城市周圍山巒的絕美風景。</p>

**【海上巴士 Seabus】**是加拿大不列顛哥倫比亞省大溫哥華地區內一項渡輪服務，連接布勒內灣兩岸的溫哥華市中心濱海站和北溫哥華市蘭斯黛碼頭。沿途可以體驗搭船樂趣，還可以享受海上風景。

**備註：因海上巴士無法事先預訂，如未能搭上行程配合之班次，將退費每人 4CAD。**

**【蘭斯黛爾碼頭 Lonsdale Quay】**位於北溫，建築物共有三層樓，多達 80 間店面。第一層樓主要是美食街，有各國料理、甜點、咖啡、生鮮漁獲、啤酒釀製廠、麵包店等；二樓則是有服飾店、玩具店、理髮店、舞蹈教室等；三樓是 LONSDALE QUAY HOTEL。

**【卡皮拉諾鮭魚繁殖中心】**1954 年建立的克里夫蘭水壩阻斷了鮭魚迴游產卵，1971 年完成此養殖場，有水底魚梯經由室內透明玻璃，可看到鮭魚迴游生態。養殖場有 8 個巨型的魚苗池，每個可以飼養 7 萬 5 千條，孵化後的魚苗就會放入河流，讓牠們游出海中自行成長，來年的春天，下一代小魚出世，游向大海，成年後又回游到出生地繁殖後代後死去，如此週而復始，輪迴交替。

**【克里夫蘭水壩 Cleveland Dam】**磅礪的克里夫蘭水壩是溫哥華的水源之一，洩洪時可看到從高處降水後產生好幾公尺高的水氣，白皚皚的水氣勢態驚人；而沒有洩洪的時候，更可以看到對比強烈的清澈水源，一靜一動的水壩魅力，讓一天的生態之旅有個更充實的感官享受！

**【琳恩峽谷】**成立於 1912 年，幾次擴充為目前 250 公頃大小，已成為大溫哥華地區最大的市立公園之一。為北溫哥華最受歡迎的野生公園之一。公園內有峽谷、瀑布、溪流、水潭與珍貴的針葉林，還有一條高達 45 公尺的琳恩吊橋。橫跨於琳恩峽谷之上。走過吊橋，沿溪而上十分鐘的步程，來到一個九公尺大的水池，溪水清澈見底，清涼無比，夏天總吸引不少青少年來玩水。溫和的氣候與充沛的雨量提供植物良好的生長環境。公園內擁有許多長短與難易不一的登山步道。沿著森林步道進入峽谷森林區感受芬多精之洗禮。

**備註：**

**1.北溫一日遊因規定團體巴士須提早預訂，故請於出團日的前 21 天告知服務您的業務同仁是否參加此自費行程，並於出發後在外站將費用繳交給當團領隊。**

**2.重要提醒：若當團未滿 16 人報名參加，則此項自費活動無法成行。**

餐 食：早餐／飯店早餐 午餐／敬請自理 晚餐／敬請自理

旅 館：ACCENT INNS VANCOUVER AIRPORT 或 ABERCRON INN 或 GRAND PARK HOTEL VANCOUVER AIRPORT 或 同級

第  
4  
天

溫哥華－西雅圖【西雅圖暢貨中心】-【聯合湖·煤氣廠公園】

**西雅圖暢貨中心 Seattle Premium Outlets** (自由活動)

來到**西雅圖**想要大肆血拼，最佳地點非屬 Seattle Premium Outlets，好好享受一下購買名牌的樂趣。這裡有將近 100 家商店，您可以在此大肆採購一番；用平價的價錢購買到美國知名品牌。

建議預先參考官網：<https://www.premiumoutlets.com/outlet/seattle/stores> 折扣活動，及品牌項目，把握時間！快狠準的血拚吧~~

**聯合湖** (路過參觀)


聯合湖處於西雅圖市的中心位置，南岸就是西雅圖市中心，西北邊通過運河、大閘與普吉特海灣 (Puget Sound) 相通，正北側有煤氣廠遺址公園。湖裡有許多船塢，遊船眾多，還有水上飛機每天載遊人飽覽西雅圖風光，這裡是遊客遊覽的必經之地。

**煤氣廠公園 Gas Works Park** (特別安排)

西雅圖煤氣工廠公園位於聯合湖的北面，正對西雅圖市中心，這裡是眺望西雅圖中央區優美天際線的最佳之地，公園的前身實際上是一個煤氣廠，停工後於 1975 年在一位市政

	<p>府官員的遊說之下被改建為公園，成為世界上第一個以資源回收的方式改建的公園，公園草地上散落著的工廠機器作為舊工業風格的藝術品而展出。</p> <p>餐 食：早餐／飯店早餐 午餐／方便逛街，敬請自理 晚餐／中式七菜一湯</p> <p>旅 館：BEST WESTERN SEATTLE 或 COUNTRY INN AND SUITES BY RADISSON 或 HAMPTON INN SEATTLE 或同級</p>
<p>第 5 天</p>	<p>西雅圖 - 華盛頓州【華盛頓最高瀑布~斯諾誇爾米瀑布】 - 【德國小鎮】 - 西雅圖</p> <p>今天來到西雅圖周邊著名的度假小鎮【德國小鎮 Leavenworth】，感受截然不同於西雅圖市區的風格，在德國小鎮內有各式各樣料理的餐廳，您將在此自由選擇您想體驗的料理，當然來到德國村，有名的德國豬腳是經典名菜~</p> <p><b>斯諾誇爾米瀑布 Snoqualmie Falls</b> (下車參觀) 斯諾誇爾米瀑布 Snoqualmie Falls，美國十大瀑布之一，名字源自於印第安語，意思是「月亮」，這條瀑布在當地的印第安人心中擁有著至高無上的地位，他們視斯諾誇爾米河為生命的源泉。斯諾誇爾米瀑布也是華盛頓州最受歡迎的自然景點之一，高約 82 公尺，位於斯諾誇爾米河上，水流充沛磅礴，每年約有 150 萬人次前來觀光。</p> <p><b>德國小鎮-萊文沃斯 Leavenworth German Town</b> (下車參觀) 美國西北部最著名的德國小鎮。整個小鎮充滿著德國南部的巴戈利亞風情。德國小鎮-萊文沃斯擁有九十多家店鋪，每家都別具風格，除了德國的工藝品外，這裏同樣擁有著歐洲其他國家特有的精美工藝品。這裏還擁有眾多餐廳經營著德國風味的美食，像是德國村著名的烤豬手，德國香腸和慕尼黑啤酒，都深得遊客喜愛。德國小鎮每年舉辦十三個大型活動，是華盛頓州最著名的旅遊觀光地之一。</p> <p>餐 食：早餐／飯店早餐 午餐／方便遊玩，敬請自理 晚餐／日式燒烤餐</p> <p>旅 館：BEST WESTERN SEATTLE 或 COUNTRY INN AND SUITES BY RADISSON 或 HAMPTON INN SEATTLE 或同級</p>
<p>第 6 天</p>	<p>西雅圖【星巴克烘焙坊】 - 【太空針塔(不上塔)】 - 【派克市場·星巴克創始店·口香糖牆·西雅圖中央圖書館】 - 西雅圖機場</p> <p><b>星巴克烘焙坊 Starbucks Reserve Roastery</b> (入內參觀) 一推開重重的木質大門，撲鼻而來的咖啡香，以及濃縮咖啡機急速噴出的氣壓聲，斗大的咖啡豆輸送管懸在半空，寬敞的場地，分成上下兩個層樓，琳瑯滿目的展示杯，吧檯、桌椅、以及咖啡豆機充斥整個空間，來到此地有種與世隔絕的感覺，沉浸在咖啡香裡無法自拔。</p> <p><b>派克市場 Pike Place Market</b> (入內參觀) 派克市場 Pike Place Market 是西雅圖最知名景點，起源於 1907 年，一百多年的歷史，仍然歷久不衰、熱鬧非凡，市場內著名的飛魚秀，位於入口處水產攤，店員高超叫賣聲和丟魚技術，吸引無數</p>



	<p>觀光客駐足欣賞。與瑞秋小豬合影。在此有著許多海鮮店與美食小吃，特別安排午餐自理，讓您自由品嚐當地美食，像是人氣店家~手工起司店 <b>Beechers Handmade Cheeses</b>、俄羅斯麵包店 <b>Pirosky Pirosky</b>，必吃的海鮮濃湯、龍蝦堡等，千萬別錯過。</p> <p><b>星巴克創始店</b> 來到西雅圖肯定也會來派克市場的星巴克創始店朝聖，已是西雅圖必去的景點。成立於 <b>1971</b> 年，不僅是全世界第一家星巴克，也是唯一一間使用最初 <b>logo</b> 的星巴克，因此這裡的限定杯格外有意義，若說是西雅圖最佳伴手禮也不為過！星巴克創始店永遠排滿來自世界各地、等著進去採購城市杯的人潮。</p> <p><b>口香糖牆 Gum Wall</b> (下車參觀) 早在 <b>90</b> 年代開始，等待觀賞附近劇場的觀眾在等候之餘在牆面上黏上口香糖，從此誕生了此獨特的景點。而在 <b>2015</b> 年之前，此面牆有長達 <b>20</b> 多年的時間未曾清洗過。如今每日還是有許多觀光客在此貢獻自己的口香糖，並且成為了西雅圖最著名的打卡景點之一。</p> <p><b>西雅圖中央圖書館</b> (入內參觀) 西雅圖中央圖書館 <b>Seattle Central Library</b> 是由世界著名的荷蘭建築師 <b>Rem Koolhaas</b> 設計，由 <b>11</b> 層的玻璃和鋼鐵組成的建築。美國西雅圖公立圖書館系統的旗艦館，也是著名的解構主義建築。曾獲得時代雜誌，<b>2004</b> 年最佳建築獎與 <b>2005</b> 年美國建築師協會的傑出建築設計獎 <b>AIA Honor Awards</b>。</p> <p>餐 食：早餐／飯店早餐 午餐／方便逛街，敬請自理 晚餐／國際料理自助餐</p> <p>旅 館：機上</p>
<p>第 7 天</p>	<p>西雅圖  桃園國際機場 (BR25 SEA 01:30TPE05:10+1)</p> <p>您可於回程的航機上享受殷勤的餐食服務與空中娛樂服務，航越過國際換日線。</p> <p>餐 食：早餐／XXX 午餐／XXX 晚餐／XXX</p> <p>旅 館：機上</p>
<p>第 8 天</p>	<p>台北</p>

銷售資訊 (2024/09/05 15:20 更新)

備註 (2024/09/05 15:20 更新)

## 行程備註

- 1.所有旅遊內容、行程、班機、飯店以行前說明會資料為依據。
- 2.住宿飯店以說明會資料安排為確認優先，如遇連續假期.旺季(如農曆過年,節慶等等)或飯店滿房則以同等級飯店確認之，造成不便之處，敬請見諒。
- 3.售價已含兩地機場稅及燃油附加費。
- 4.售價不含美國簽證。凡持有之台灣護照為 2008 年 12 月 29 日當日或以後核發之生物辨識電子護照(晶片護照)並且具備國民身分證 ( 戶籍 ) 號碼。可線上申請 ESTA。
- 5.符合免簽證條件之旅客請於出發前 72 小時，自行上網申請【旅行授權電子許可 ESTA】，並且直接於網上支付美金約\$21 之相關手續費，手續費不包含在費用內。手續完成後，請將申請許可證明列印出來，並於出發時隨身攜帶，以便美國海關查證。
- 6.房型皆以雙人房(2 張標準床 Queen Size)為主，每房入住人數為 2 人，請配合以二人一室為分房。單數(單人)報名者若不指定單間，本公司將安排同性旅客或導遊同房。(美加地區因消防法規定，大房型依法不得加床)。
- 7.7-10 月美加地區旺季，房間較滿，若遇房間只能提供雙人房一張大床，敬請見諒。
- 8.安排商務型飯店居多，美加地區因當地早餐習慣，多為大陸式早餐(冷食簡餐為主)，部分早餐為自助式早餐，且飯店會依每日情況，安排不同場地用餐，有時安排於宴會廳享用，尚祈見諒。
- 9.提醒您：美加地區現行法規規定室內全面禁煙。入住飯店時，請勿在飯店房間內或室內場所吸煙，美加法規對室內吸煙的罰款嚴重。各家飯店對房間內(室內)吸煙者之罰金規定不同，最低金額 200 美金(加幣)起。請旅客特別注意。
- 10.素食說明：因各地風俗民情不盡相同，美加地區的素食習慣大多是可以食用魚、蔥、薑、蒜、蛋、奶等，除行程中的中式料理餐廳外，多數僅能以沙拉、豆腐、素食義大利麵等食材料理為主；若為飯店內用餐或一般餐廳使用自助餐，亦多數以蔬菜、漬物、水果等佐以白飯或麵食類。故敬告素食貴賓，海外素食餐之安排，無法如同在台灣般豐富且多變化，故建議素食貴賓能多多見諒並自行準備習慣的茹素罐頭食品或泡麵等，以備不時之需。
- 11.有特殊餐食或需求者，請最少於出發前七工作天 ( 不含國定假日 ) 通知承辦人員，以便立即為您服務處理，並以實際回覆為準。
- 12.此行程安排 56 人座大型巴士，讓您的旅程舒適又安全。(若 25 人(含)以下則派 23-32 人座巴士)
- 13.行程所示之飯店、景點、餐食等圖片為本公司自行拍攝或官方網站提供之檔案，實際情況以現場呈現為準，本公司網站所提供之圖片僅供參考。
- 14.因應國人赴美加地區大多皆有購買保健食品之需求，然因旅遊行程既定，如因行車時間及操作允許則斟酌安排入內購買，無法保證必定可進，會改以車上販售方式進行(車購)。盼請見諒。
- 15.為維護旅遊品質，本行程最低成行旅客人數為 15 人以上(含)，最多為 48 人以下(含)，本公司將派持有合格領隊執照之領隊全程服務。
- 16.本行程設定為旅遊套裝行程，若旅客需求脫隊之要求，皆無法退回任何費用，敬請見諒。
- 17.行程於國外如遇塞車時，請貴賓們稍加耐心等待。如塞車情形嚴重，而會影響到行程或餐食的安排時，為維護旅遊品質及貴賓們的權益，我們將為您斟酌調整並妥善安排旅遊行程，造成不便之處，敬請見諒。